

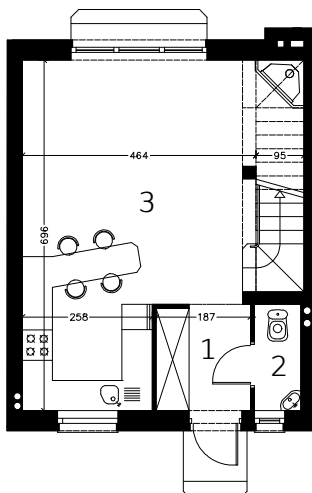


PLAN SYTUACYJNY

do ulicy Trakt Lubelski ---->

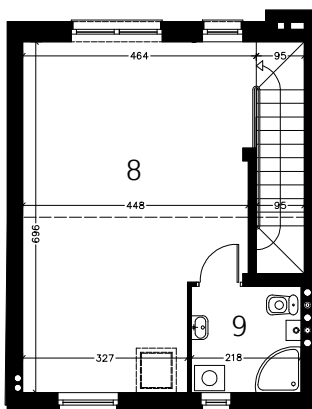


LOKALE NR 1.1, 3.2, 5.3, 7.4, 9.5, 13.7, 15.8



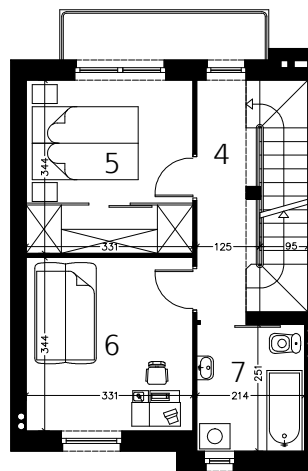
RZUT I KONDYGNACJI (PARTER)

1	przedpokój	3,7 m ²
2	wc	2,0 m ²
3	pokój dzienny z aneksem kuch.	30,1 m ²



RZUT III KONDYGNACJI (PODDASZE)

8	pokój	30,5 m ²
9	łazienka	4,4 m ²



RZUT II KONDYGNACJI (PIĘTRO)

4	komunikacja	8,2 m ²
5	pokój	11,1 m ²
6	pokój	11,1 m ²
7	łazienka	5,1 m ²

Uwaga.
Podane powierzchnie gruntu
oraz lokalu mają charakter orientacyjny.

POWIERZCHNIA UŻYTKOWA 106,2 m²

1:150

LOKAL W BUDYNKU MIESZKALNYM JEDNORODZINNYM
W ZABUDOWIE BLIŻNIACZEJ NA TERENIE DZIAŁKI NR 31 (CZ
W OBRĘBIE 3-13-18 W WARSZAWIE PRZY DRODZE
DOJAZDOWEJ DO ULICY TRAKT LUBELSKI