

Zestawienie powierzchni mieszkania C		
Numer	Nazwa	Powierzchnia
C.1.1	Przedsiónek	3,02 m ²
C.1.2	Kuchnia	7,42 m ²
C.1.3	Pokój dzienny	21,04 m ²
C.1.4	Schody	2,42 m ²
C.1.4	WC	1,67 m ²
C.2.1	Korytarz	7,01 m ²
C.2.2	WC	5,79 m ²
C.2.3	Pokój	11,08 m ²
C.2.4	Sypialnia	14,08 m ²
C.3.1	Poddasze	12,58 m ²
Suma ogólna: 10		86,11 m ²

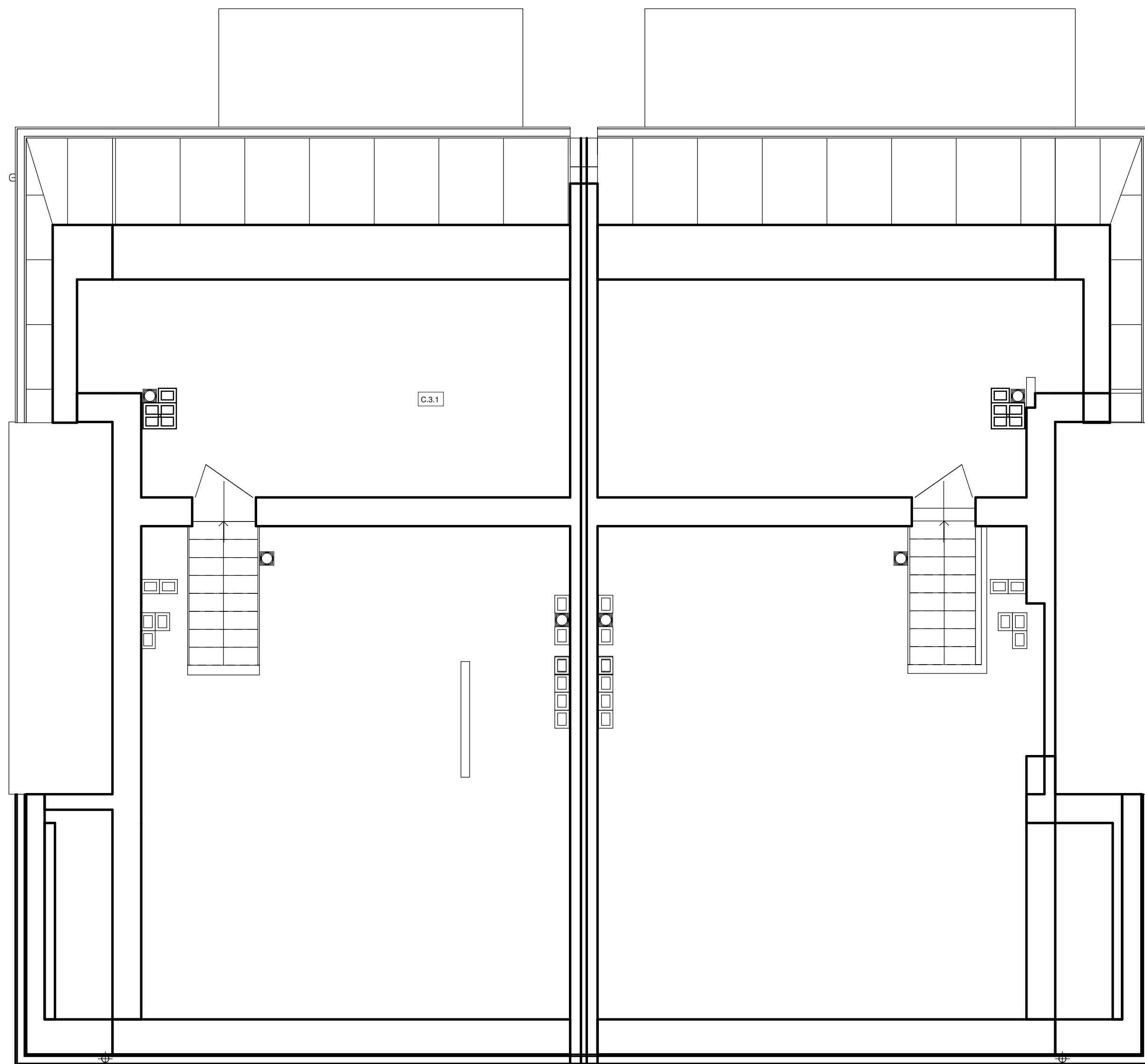
S-PROJEKT USŁUGI PROJEKTOWE
 arch. Wojciech Szczepkowski
 www.s-projekt.eu, s-projekt@wp.pl, tel. 533 909 909

INWESTOR: Katarzyna Prokopczyk
 PROJEKT: 4 BUDYNKI MIESZKALNE JEDNORODZINNE W ZABUDOWIE BLIŹNIACZEJ – 2 ETAP (PO 2 LOKALE W KAŻDYM)
 ul. Trakt Lubelski Warszawa-Wawer (dz. ew. nr 30/4, z obrębem 3-13-18)
 OBIEKT: BUDYNKI

BRANŻA: ARCHITEKTURA
 FAZA: PROJEKT BUDOWLANY
 TEMAT: Rzut II piętra

BIURO REALIZOWE:
 PROJEKTANT: arch. Wojciech Szczepkowski
 NR UPR.: ABIT-III-7342-57/99
 OPRACOWANIE:

SKALA 1 : 50 DATA 08. 2019 NR 3.



Zestawienie powierzchni poddasza C		
Numer	Nazwa	Powierzchnia
C.3.1	Poddasze	12,58 m ²
Suma ogólna: 1		12,58 m ²

S-PROJEKT USŁUGI PROJEKTOWE
 arch. Wojciech Szczepkowski
 www.sprojekt.eu.pl, sprojekt@poczta.onet.pl, tel. 533 909 909

INWESTOR: Katarzyna Prokopczyk
 PROJEKT: 4 BUDYNKI MIESZKALNE
 JEDNORODZINNE W ZABUDOWIE
 BLIŹNIACZEJ – 2 ETAP
 (PO 2 LOKALE W KAŻDYM)
 ul. Trakt Lubelski
 Warszawa-Wawer
 (dz. ew. nr 30/4, z obręb. 3-13-18)
 OBIEKT: BUDYNKI

BRANŻA: ARCHITEKTURA
 FAZA: PROJEKT BUDOWLANY
 TEMAT: Poddasze

BIURO REALIZOWE:
 PROJEKTANT: arch. Wojciech Szczepkowski
 NR UPR.: ABIT-III-7342-57/99
 OPRACOWANIE:

SKALA: 1 : 50 DATA: 08. 2019 NR: 4.