

Nr	Nazwa pom.	Pow.
A1.1	HOL	3,16 m <sup>2</sup>
A1.2	SCHODY	0,65 m <sup>2</sup>
A1.3	GARAŻ	19,25 m <sup>2</sup>
A1.4	POKÓJ DZIENNY Z ANEKSEM	30,13 m <sup>2</sup>
A1.5	WC	1,08 m <sup>2</sup>
RAZEM PARTER A:		54,27 m <sup>2</sup>

Nr	Nazwa pom.	Pow.
B1.1	HOL	3,17 m <sup>2</sup>
B1.2	SCHODY	0,65 m <sup>2</sup>
B1.3	GARAŻ	19,25 m <sup>2</sup>
B1.4	POKÓJ DZIENNY Z ANEKSEM	30,13 m <sup>2</sup>
B1.5	WC	1,08 m <sup>2</sup>
RAZEM PARTER B:		54,28 m <sup>2</sup>

Nr	Nazwa pom.	Pow.
C1.1	HOL	3,17 m <sup>2</sup>
C1.2	SCHODY	0,65 m <sup>2</sup>
C1.3	GARAŻ	19,25 m <sup>2</sup>
C1.4	POKÓJ DZIENNY Z ANEKSEM	30,70 m <sup>2</sup>
C1.5	WC	1,08 m <sup>2</sup>
RAZEM PARTER C:		54,85 m <sup>2</sup>

Nr	Nazwa pom.	Pow.
D1.1	HOL	3,16 m <sup>2</sup>
D1.2	SCHODY	0,63 m <sup>2</sup>
D1.3	GARAŻ	17,39 m <sup>2</sup>
D1.4	POKÓJ DZIENNY Z ANEKSEM	31,10 m <sup>2</sup>
D1.5	WC	1,08 m <sup>2</sup>
RAZEM PARTER D:		53,35 m <sup>2</sup>

Nr	Nazwa pom.	Pow.
E1.1	HOL	8,30 m <sup>2</sup>
E1.2	GARAŻ	32,64 m <sup>2</sup>
E1.3	POM.TECH.	4,53 m <sup>2</sup>
E1.4	WC	1,51 m <sup>2</sup>
E1.5	GARDEROBA	1,61 m <sup>2</sup>
E1.6	SCHODY	0,66 m <sup>2</sup>
E1.7	POKÓJ DZIENNY Z ANEKSEM	43,36 m <sup>2</sup>
E1.8	POM.GOSP.	1,67 m <sup>2</sup>
RAZEM PARTER E:		94,28 m <sup>2</sup>

**S-PROJEKT** USŁUGI PROJEKTOWE  
 arch. Wojciech Szczepkowski  
 www.s-projekt.waw.pl, s-projekt@post.pl, tel. 535 909 909

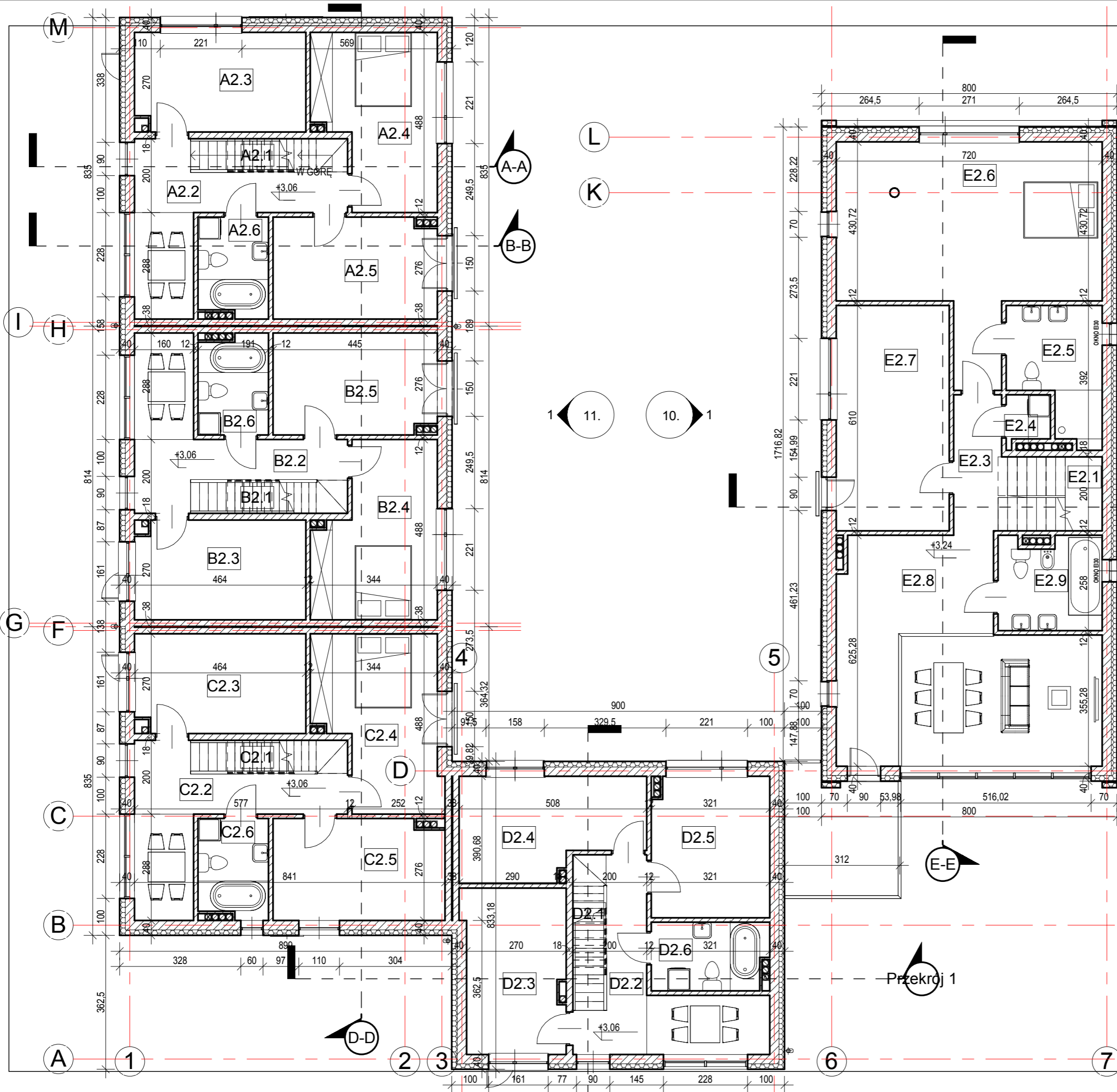
INWESTOR: Katarzyna Prokopczyk  
 PROJEKT: 5 BUDYNKÓW MIESZKALNYCH JEDNORODZINNYCH W ZABUDOWIE SZEREGOWEJ, 5 SZAMB SZCZELN.  
 Warszawa, ul. Papierowa (działka 10/6 obręb 3-13-22)  
 OBIEKT: BUDYNEK

BRANŻ: ARCHITEKTURA  
 FAZA: PROJEKT BUDOWLANY

TEMAT: Rzut parteru

BIURO PROJEKTANT: arch. Wojciech Szczepkowski  
 NR: ABIT-II-7342-57/99  
 OPRACOWANI:

SKALA: 1 : 100    DATA: 06. 2018    NR: 2.



Nr	Nazwa pom.	Pow.
A2.1	SCHODY	3,06 m <sup>2</sup>
A2.2	HOL	7,72 m <sup>2</sup>
A2.3	POKÓJ	12,33 m <sup>2</sup>
A2.4	SYPIALNIA	14,21 m <sup>2</sup>
A2.5	POKÓJ	12,09 m <sup>2</sup>
A2.6	ŁAZIENKA	5,02 m <sup>2</sup>
<b>RAZEM PIĘTRO A:</b>		<b>54,42 m<sup>2</sup></b>

Nr	Nazwa pom.	Pow.
B2.1	SCHODY	3,06 m <sup>2</sup>
B2.2	HOL	7,72 m <sup>2</sup>
B2.3	POKÓJ	12,33 m <sup>2</sup>
B2.4	SYPIALNIA	14,20 m <sup>2</sup>
B2.5	POKÓJ	12,09 m <sup>2</sup>
B2.6	ŁAZIENKA	5,02 m <sup>2</sup>
<b>RAZEM PIĘTRO B:</b>		<b>54,42 m<sup>2</sup></b>

Nr	Nazwa pom.	Pow.
C2.1	SCHODY	3,06 m <sup>2</sup>
C2.2	HOL	7,72 m <sup>2</sup>
C2.3	POKÓJ	12,33 m <sup>2</sup>
C2.4	SYPIALNIA	14,46 m <sup>2</sup>
C2.5	POKÓJ	12,60 m <sup>2</sup>
C2.6	ŁAZIENKA	5,02 m <sup>2</sup>
<b>RAZEM PIĘTRO C:</b>		<b>55,19 m<sup>2</sup></b>

Nr	Nazwa pom.	Pow.
D2.1	SCHODY	3,02 m <sup>2</sup>
D2.2	HOL	7,79 m <sup>2</sup>
D2.3	POKÓJ	12,21 m <sup>2</sup>
D2.4	SYPIALNIA	12,70 m <sup>2</sup>
D2.5	POKÓJ	12,10 m <sup>2</sup>
D2.6	ŁAZIENKA	5,72 m <sup>2</sup>
<b>RAZEM PIĘTRO D:</b>		<b>53,55 m<sup>2</sup></b>

Nr	Nazwa pom.	Pow.
E2.1	SCHODY	5,34 m <sup>2</sup>
E2.2	KORYTARZ	5,04 m <sup>2</sup>
E2.3	PRALNIA	1,43 m <sup>2</sup>
E2.4	ŁAZIENKA	7,87 m <sup>2</sup>
E2.5	SYPIALNIA	34,16 m <sup>2</sup>
E2.6	POKÓJ	18,67 m <sup>2</sup>
E2.7	ANTRESOLA	17,29 m <sup>2</sup>
E2.8	ŁAZIENKA	6,90 m <sup>2</sup>
<b>RAZEM PIĘTRO E:</b>		<b>96,69 m<sup>2</sup></b>

**S-PROJEKT** USŁUGI PROJEKTOWE  
 arch. Wojciech Szczepkowski  
 www.s-projekt.waw.pl, s-projekt@post.pl, tel. 535 909 909

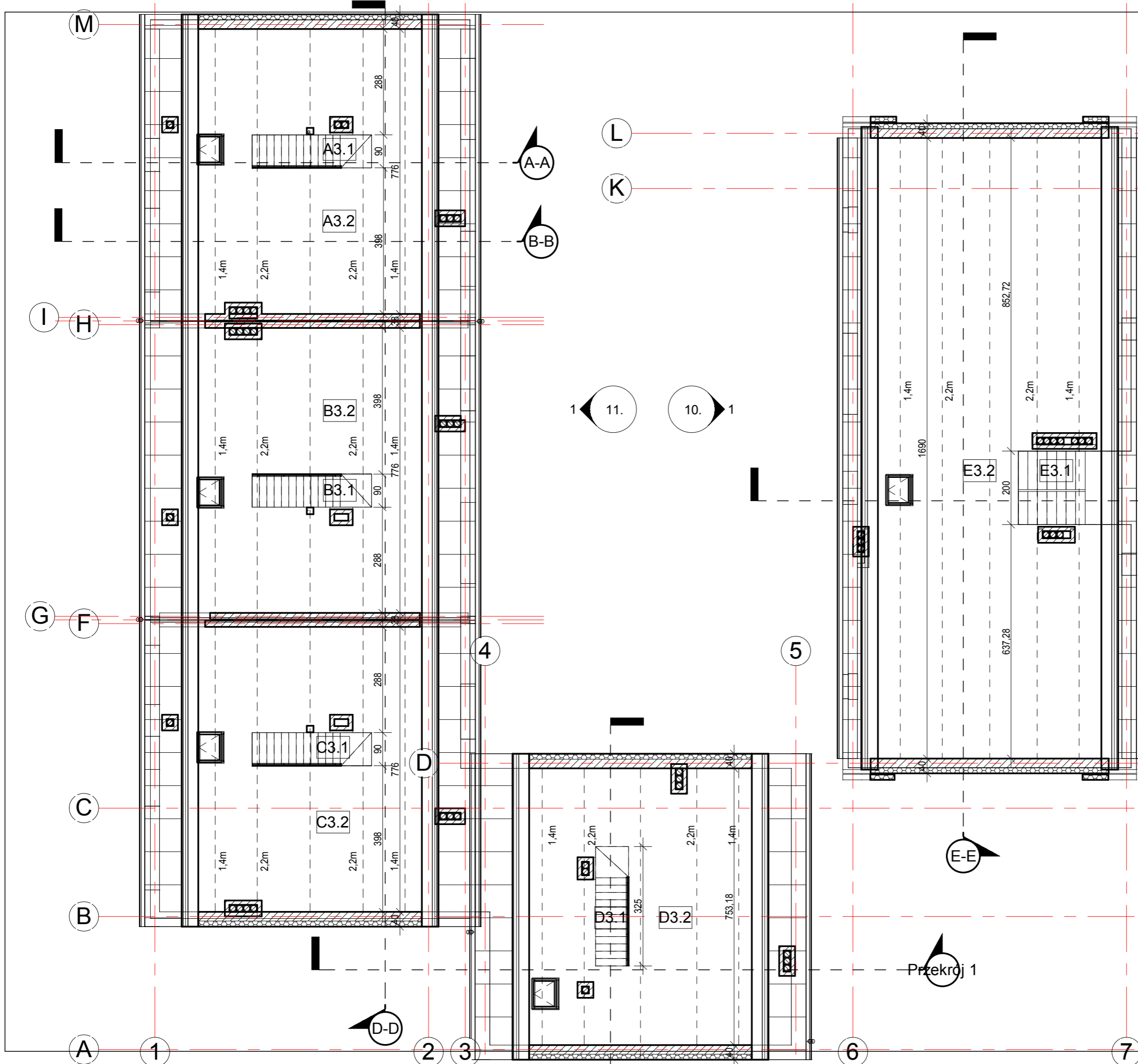
INWESTOR: Katarzyna Prokopczyk  
 PROJEKT: 5 BUDYNKÓW MIESZKALNYCH JEDNORODZINNYCH W ZABUDOWIE SZEREGOWEJ, 5 SZAMB SZCZELN.  
 Warszawa, ul. Papierowa (działka 10/6 obręb 3-13-22)  
 OBIEKT: BUDYNEK

BRANŻ: ARCHITEKTURA  
 FAZA: PROJEKT BUDOWLANY

TEMAT: Rzut 1 piętra

BIURO PROJEKTANT: arch. Wojciech Szczepkowski  
 NR: ABIT-II-7342-57/99  
 OPRACOWANI:

SKALA: 1 : 100    DATA: 06. 2018    NR: 3.



Nr	Nazwa pom.	Pow.
A3.1	SCHODY	2,93 m <sup>2</sup>
A3.2	PODDASZE	27,58 m <sup>2</sup>
RAZEM PODDASZE A:		30,51 m <sup>2</sup>

Nr	Nazwa pom.	Pow.
B3.1	SCHODY	2,93 m <sup>2</sup>
B3.2	PODDASZE	27,68 m <sup>2</sup>
RAZEM PODDASZE B:		30,61 m <sup>2</sup>

Nr	Nazwa pom.	Pow.
C3.1	SCHODY	2,93 m <sup>2</sup>
C3.2	PODDASZE	27,58 m <sup>2</sup>
RAZEM PODDASZE C:		30,50 m <sup>2</sup>

Nr	Nazwa pom.	Pow.
D3.1	SCHODY	2,93 m <sup>2</sup>
D3.2	PODDASZE	27,96 m <sup>2</sup>
RAZEM PODDASZE D:		30,89 m <sup>2</sup>

Nr	Nazwa pom.	Pow.
E3.1	SCHODY	5,64 m <sup>2</sup>
E3.2	PODDASZE	60,17 m <sup>2</sup>
RAZEM PODDASZE E:		65,81 m <sup>2</sup>

**S-PROJEKT** USŁUGI PROJEKTOWE  
 arch. Wojciech Szczepkowski  
 www.s-projekt.waw.pl, s-projekt@post.pl, tel. 535 909 909

INWESTOR: Katarzyna Prokopczyk  
 PROJEKT: 5 BUDYNKÓW MIESZKALNYCH JEDNORODZINNYCH W ZABUDOWIE SZEREGOWEJ, 5 SZAMB SZCZELN.  
 Warszawa, ul. Papierowa (działka 10/6 obręb 3-13-22)  
 OBIEKT: BUDYNEK

BRANŻ: ARCHITEKTURA  
 FAZA: PROJEKT BUDOWLANY

TEMAT: Rzut poddasza

BIURO PROJEKTAN: arch. Wojciech Szczepkowski  
 NR: ABIT-II-7342-57/99  
 OPRACOWANI:

SKALA: 1 : 100    DATA: 06. 2018    NR: 3c.